

CUBE-S

hsCRP



Hochsensitives CRP zur Bestimmung
des kardiovaskulären Risikos

Das C-reaktive Protein (CRP) ist ein Akute-Phase-Protein, dessen Konzentration im Blut als Antwort auf eine entzündliche Erkrankung ansteigt. Bei latenten Entzündungsprozessen, wie beispielsweise Atherosklerose, ist der CRP-Wert leicht erhöht.

Unter Atherosklerose wird heute im Wesentlichen die inflammatorische Reaktion in der Gefäßwand verstanden, deren Ursachen noch nicht geklärt sind. Allerdings konnten Studien zeigen, dass ein sensitiverer CRP-Test – der sogenannte hsCRP-Test – das Risiko von rezidivierenden, kardiovaskulären Erkrankungen und von neurovaskulären Ereignissen bestimmen kann. Konstant hohe Werte an hsCRP zeigen ein erhöhtes Risiko wiederkehrender koronarer Ereignisse bei Patienten mit instabiler Angina Pectoris oder akutem Myokardinfarkt.

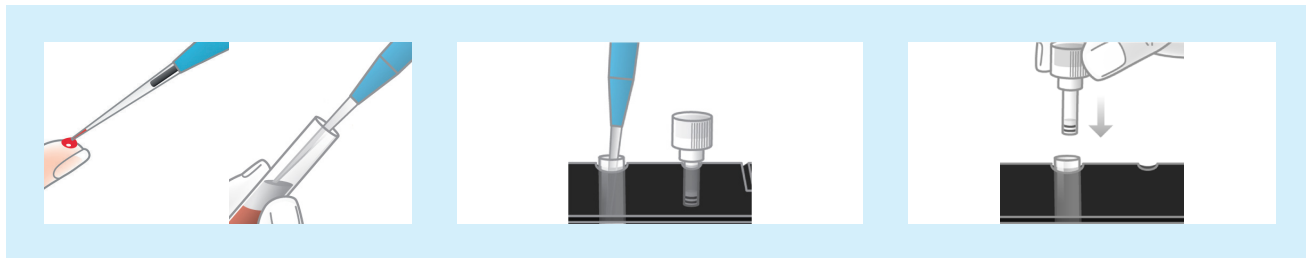
In der Primärprävention kann im Zusammenhang mit der Bestimmung klassischer Risikofaktoren der hsCRP-Wert daher als Monitoring-Parameter verwendet werden. Je nach Diagnose kann bei hohen hsCRP-Ergebnissen bereits vor Beginn einer pharmakologischen Behandlung eine Lebensstiländerung zur Erniedrigung des hsCRP-Wertes und somit zu einer Verringerung des arteriosklerotischen Geschehens beitragen.

Weil das CRP ein unspezifischer Entzündungsmarker ist, darf eine hsCRP-Bestimmung nur bei Patienten durchgeführt werden, die weder eine akute Infektion noch eine chronische Entzündung aufweisen.

Testdurchführung

Eigenschaften

- Nur 20 µL Fingerblut (alternativ auch venöses Blut/Serum/Plasma)
- Vorportionierte Reagenzien
- Keine Verdünnung notwendig
- Einfache Qualitätskontrolle
- Keine Kalibration



Referenzbereich

Gemäß der American Heart Association ergeben sich folgende hsCRP-Wertebereiche für eine Herz-Kreislauf-Erkrankung: < 1,0 mg/L = geringes Risiko; 1,0 – 3,0 mg/L = mittleres Risiko; > 3,0 mg/L = hohes Risiko

Messbereiche

Serum: 0,5 – 20 mg/L

Vollblut: 0,8 – 20 mg/L

Testprinzip

Es handelt sich um eine immunturbidimetrische Kinetikbestimmung der CRP-Konzentration durch eine photometrische Messung bei 700 nm. Dabei wird die Antigen-Antikörper-Reaktion zwischen den an den Polystyrolpartikeln gebundenen, anti-humanen CRP-Antikörpern und dem in der Probe vorhandenen CRP gemessen.

Testdauer

Die Testdauer beträgt ca. 3 Minuten bei Messung von Serum, ca. 4 Minuten bei Messung von Vollblut.

Qualitätskontrolle

Für den Test ist die hsCRP-Kontrolle verfügbar.

Unverbindliches Abrechnungsbeispiel

GOÄ

Leistung / Analyt	Abrechnungsziffer	Faktor	Betrag
hsCRP	3741	1,15	13,41 €

* Für gesetzlich versicherte Patienten kann diese Dienstleistung nur im Rahmen einer individuellen Gesundheitsleistung erbracht werden.

Vertrieb Deutschland: **Sysmex Deutschland GmbH** Bornbarch 1, 22848 Norderstedt · Telefon +49 (40) 534 10 2-0 · Fax +49 (40) 523 23 02 · info@sysmex.de · www.sysmex.de

Vertrieb Deutschland: **Hitado GmbH** Dreihäuser 2, 59519 Möhnesee, Deutschland · Telefon +49 2924 9705-0 · Fax +49 2924 9705-31 · info@hitado.de · www.hitado.de

Vertrieb Österreich: **Sysmex Austria GmbH** Lienfeldergasse 31-33, 1160 Wien, Österreich · Telefon +43 1 4861631 · Fax +43 1 486163125 · office@sysmex.at · www.sysmex.at

Vertrieb Schweiz: **Sysmex Suisse AG** Tödistrasse 50, 8810 Horgen, Schweiz · Telefon +41 44 71838-38 · Fax +41 44 71838-39 · info@sysmex.ch · www.sysmex.ch

Hersteller: **Eurolyser Diagnostica GmbH** Bindergasse 3 · 5020 Salzburg, Österreich · www.eurolyser.com